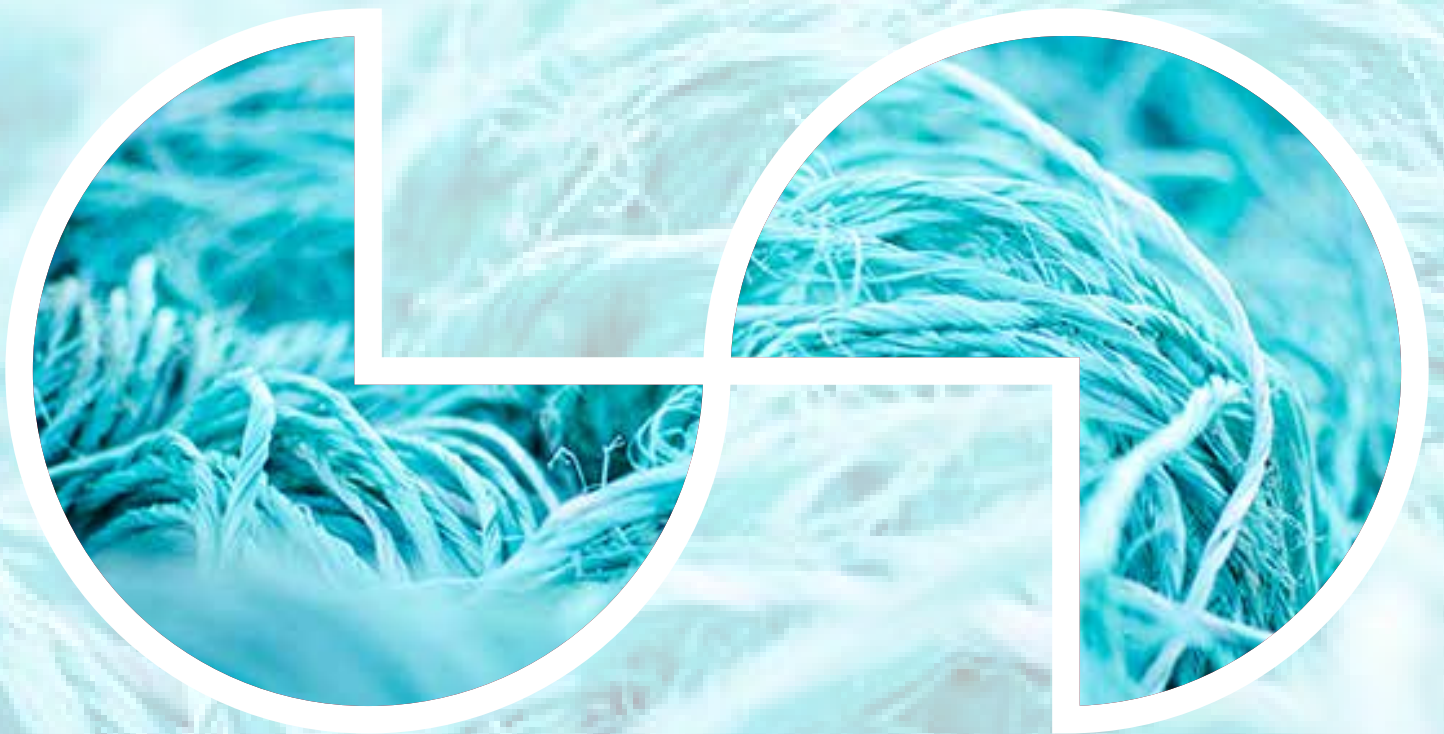




chimicatessile

cromatos group












COLORANTI PER FIBRE CELLULOSICHE

CROMACION

COLORANTI CROMACION

I coloranti **Cromacion** sono coloranti reattivi monoclorotriazinici, particolarmente idonei per la tintura a esaurimento a 80°C del cotone e di tutte le fibre cellulosiche naturali o rigenerate.

I coloranti Cromacion vengono particolarmente raccomandati come combinazione tricromatica: Giallo Cromacion E-4R, Rosso Cromacion E-3B, Blue Cromacion E-RD.

CROMACION		% Dyeing	Solubility (g/l at 80° C)	Light	Water	Washing 40°C	Washing 60°C	Peroxide Washing	Dry Cleaning	Perspiration Acid	Perspiration Alkaline	Rubbing (Dry)	Hot pressing	Chlorinated Water	Dischargeability	
				1/6	E	E	E	E	E	E	E		E	Imm.	E	Neutral
				1/1	WO	WO	WO	WO	WO	—	WO		WO	After 4h	—	Alkaline
				2/1	CO	CO	CO	CO	CO	—	CO		CO	—	—	—
	Yellow HE-4R	2	80	5 5-6 5-6	4-5 4-5 5	5 5 5	5 5 5	4-5 5 5		4-5 4-5 4-5	4-5 4-5 4-5	4-5	4-5 5	4	3 3 3	
	Orange HE-R	2	65	3 3-4 4	4 4-5 4-5	5 5 5	4 5 5	4 4 4-5		4 4 4-5	4 4 4-5	3-4	3-4 5	4	2 2 2	
	Red HE-3B	2	140	4 5 5	3 4-5 5	5 5 5	5 5 5	4 4 5		4-5 5 5	4-5 5 5	4-5	2-3 5	4-5	2 2 2	
	Red HE-7B	2	150	3 4-5 4-5	5 4-5 4-5	5 4-5 4-5	4-5 4-5 4-5	4 4 4-5		5 4-5 4-5	5 4-5 4-5	5	2 5	4-5	2 3 3	
	Turquoise HE-A	2	90	4-5 6 6	4-5 4-5 4-5	4-5 4-5 5	4-5 4-5 5	3 3 4-5		4 4-5 5	4 4-5 5	4-5	3 5	3	2 2 2	
	Blue HE-GN	2	60	4-5 5 5-6	4-5 4-5 5	5 5 5	4-5 4-5 5	3-4 4-5 4-5		4 4 4	4 4 4-5	4-5	3 5	3	2 2 2	
	Blue HE-RD	2	90	4 4-5 5-6	5 5 5	5 5 5	4-5 4-5 5	4 3 4		4 4 4-5	4 4-5 4-5	5	4 5	3	3 2-3 3	
	Navy Blue HE-R	3	60	3-4 4 4-5	4-5 5 5	5 5 5	5 4-5 4-5	4 4-5 4-5		4 4-5 4-5	4 4-5 4-5	4	3-4 5	3-4	3-4 3 3	
	Green HE-4B	2	150	3-4 4 4-5	4-5 4-5 4-5	5 4-5 4	4-5 4-5 4	2-3 4-5 4-5		4-5 4 4-5	4-5 4 4-5	4	2 5	2-3	3-4 3 3	

Metodo di tintura standard utilizzato

Preparare il bagno a 40-50°C con i prodotti ausiliari e il sale, far girare la merce per 10 minuti.

Aggiungere il colorante e mantenere la temperatura altri 15 minuti.

Scaldare il bagno a 80°C in 20-30 minuti.

Raggiunta la temperatura di 80°C dopo 15 minuti iniziare l'aggiunta di alcali (da farsi in 15-20 min.),

tingere per altri 45-60 min. a seconda dell'intensità. Quindi campionare.

Raffreddare a 60°C, scaricare il bagno e lavare a freddo per 10 min.

Lavare a 30°C per 10 minuti poi a 60°C per altri 10 min.

Saponare a 100° per 15 minuti con 2 g/l di Henksoap ASR . Per toni intensi si consigliano 2 saponature. Sciacquare a 60°C per 10 minuti e quindi risciacquare a 40°C fino ad acqua pulita. Finire come di consueto.

Per materiali di difficile ugualizzazione o penetrazione si consiglia di partire a 95°C con ausiliari, coloranti e sale, mantenere 20-30 minuti, raffreddare a 80°C e dopo 10 min. Iniziare l'aggiunta di alcali seguendo i tempi del precedente metodo.

%Colorante Reattivo	Quantità ottimale di prodotti in tintura				
	Antiriducente NBS	Henksoap 98	Imbicrom HT	Solfato di sodio	Carbonato di sodio
0,1%	2 g/l	1g/l	1,5g/l	15g/l	10g/l
0,1-0,3%	2 g/l	1g/l	1,5g/l	25g/l	10g/l
0,3-0,5%	2 g/l	1g/l	1,5g/l	30g/l	15g/l
0,5-1%	2 g/l	1g/l	1,5g/l	40g/l	15g/l
1-2%	2 g/l	1g/l	1,5g/l	50g/l	20g/l
2-4%	2 g/l	1g/l	1,5g/l	60g/l	20g/l
5%	2 g/l	1g/l	1,5g/l	70g/l	20g/l

Scarica

Eventuali tinture difettose possono essere scaricate con i seguenti metodi:

1. Soda Caustica 36Bè: 20g/l

Idrosolfito di Sodio: 10g/l

Eseguire il trattamento a 80/90°C per 30 Minuti

2. Soda Caustica 36Bè: 20g/l

Idrosolfito di Sodio: 10g/l

Eseguire il trattamento a 80/90°C per 30 minuti quindi successiva sbianca con:

Ipcloclorito di Sodio (pH=10/11): 5g/l

T=30°C per 30 minuti

Al termine neutralizzare in bagno nuovo con 2g/l di Bisolfito di Sodio.

Informazioni sulle solidità

SOLIDITÀ	UNI	ISO	DIN
Solidità alla luce	7639	105 B02.88	54004
Solidità all'acqua (prova energica)	5157	105 E01.87	54006
Solidità al lavaggio (meccanico a 40°C)	7638-test 1	105 C01.87	54014
Solidità al lavaggio (meccanico a 60°C)	7638-test 3	105 C03.87	54010
Solidità al sudore	7633	105 E04.87	54020
Solidità al lavaggio a secco (per cloro)	5150		
Solidità al lavaggio con perossido			
Solidità allo sfregamento	5153	105 X12.87	54021
Solidità al ferro caldo	5152	105 X11.87	54022
Acqua clorata	7419	105 E03.87	54019

Legenda

SOLIDITÀ	Interpretazione dei valori numerici relativi alle solidità (dall'alto in basso)
Solidità alla luce	1/6 intensità di riferimento 1/1 <u>intensità di riferimento</u> 2/1 intensità di riferimento
Solidità al lavaggio Solidità al sudore	E: cambiamento di colore (tono, intensità, purezza) WO: spandimento su testimoni di lana CO: spandimento su testimoni di cotone
Solidità al ferro caldo	Cambiamento di tono o d'intensità della tintura subito Cambiamento di tono o d'intensità della tintura dopo 4 ore

Coloranti per l'industria tessile.

Chimica Tessile S.r.l.

Via Guimaraes, 5 | 59100 Prato | Italy
T +39 0574 62 32 82 | F +39 0574 62 32 84
info@chimicatessile.it | www.chimicatessile.it



chimicatessile

cromatos group